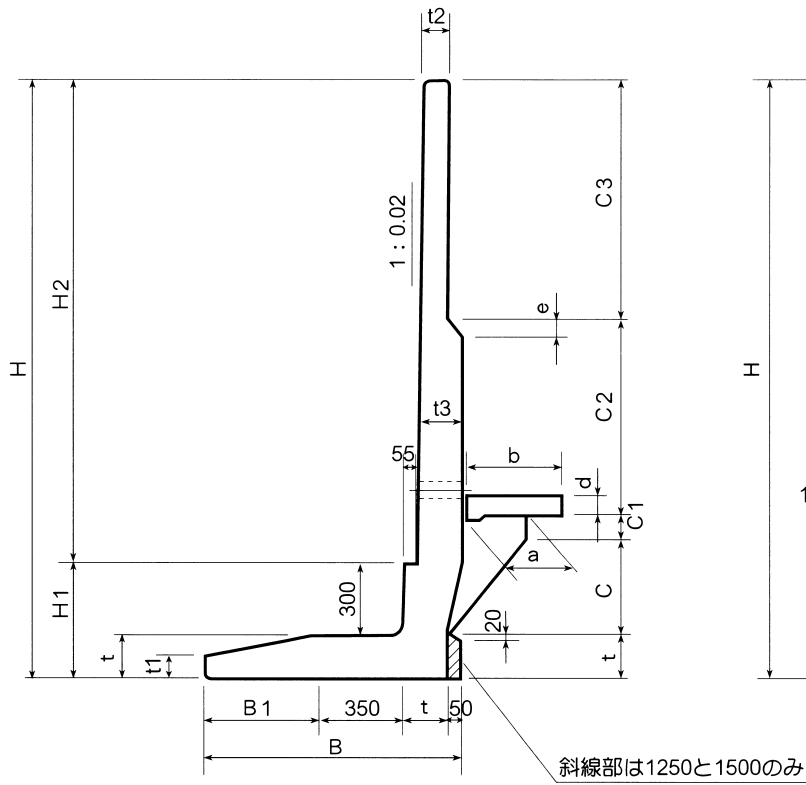


Lシェルフ

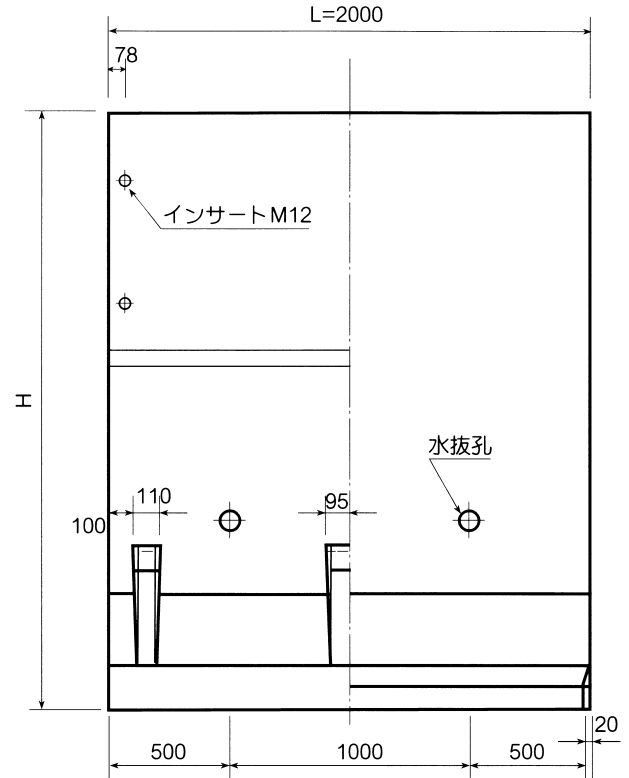
(H=750~3000)

断面図



背面図

正面図



寸法表 (擁壁式)

H mm	H1 mm	H2 mm	B mm	B1 mm	L mm	t mm	t1 mm	t2 mm	t3 mm	C mm	C1 mm	C2 mm	C3 mm	a mm	b mm	d mm	e mm	参考重量 kg
750	400	350	450	—	2000 (1000)	100	—	80	80	370	80	—	200	220	300	75	—	680 (340)
1000	400	600	450	—	2000 (1000)	100	—	80	80	370	80	—	450	220	300	75	—	770 (385)
1250	420	830	570	50	2000 (1000)	120	—	90	90	370	80	—	680	220	300	75	—	1040 (520)
1500	420	1080	570	50	2000 (1000)	120	—	90	90	370	80	—	930	220	300	75	—	1140 (570)
1750	450	1300	700	200	2000 (1000)	150	100	110	110	350	100	—	1150	270	400	80	—	1610 (805)
2000	450	1550	700	200	2000 (1000)	150	100	110	110	350	100	—	1400	270	400	80	—	1750 (875)
2250	480	1770	1000	470	2000 (1000)	180	100	110	180	400	100	820	750	270	400	80	70	2560 (1280)
2500	480	2020	1000	470	2000 (1000)	180	100	110	180	400	100	820	1000	270	400	80	70	2700 (1350)
2750	510	2240	1200	640	2000 (1000)	210	120	110	180	650	100	1040	750	420	600	100	70	3500 (1750)
3000	510	2490	1200	640	2000 (1000)	210	120	110	180	650	100	1040	1000	420	600	100	70	3630 (1815)

注：参考重量は腰板の重量を含む

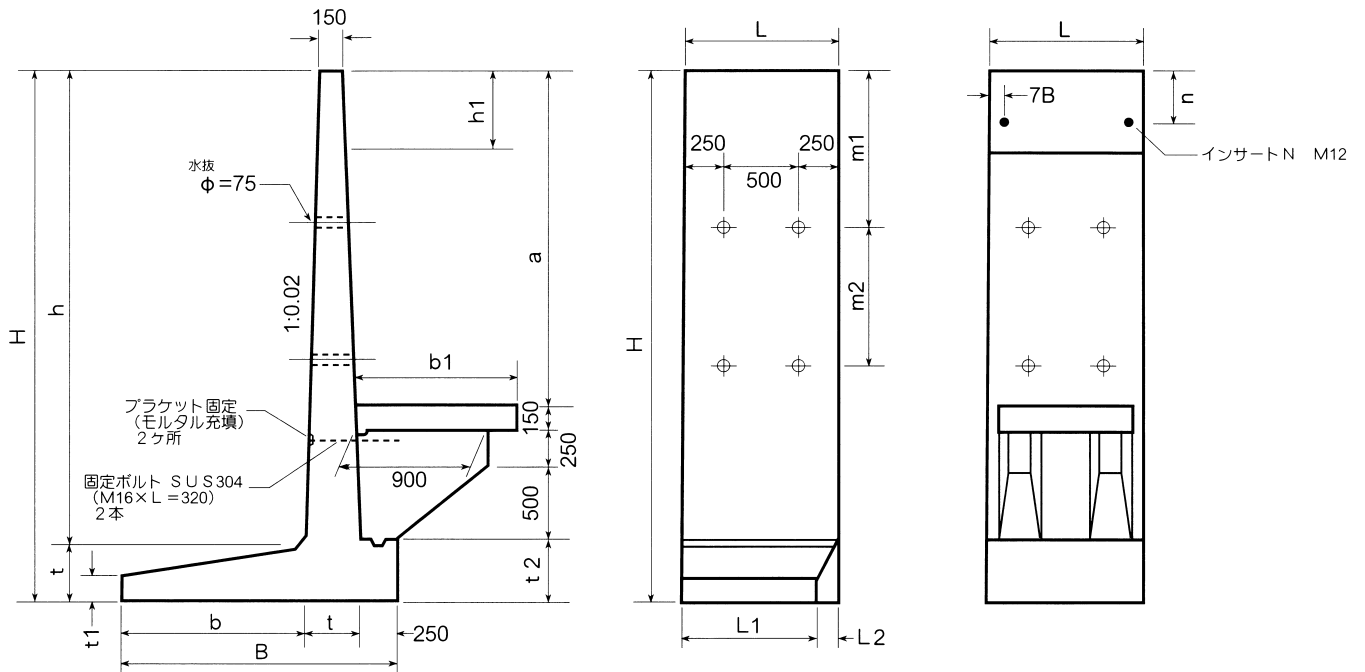
Lシエルフ

(H=3250~5000)

断面図

正面図

背面図



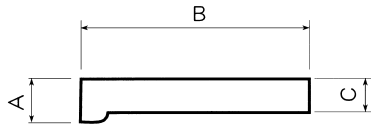
寸法表

H mm	h mm	h1 mm	B mm	b mm	b1 mm	L mm	t mm	t1 mm	t2 mm	a mm	m1 mm	m2 mm	L1 mm	L2 mm	n mm	参考重量 kg	本体重量 kg
3250	2900	250	1800	1200	1050	1000	350	179	400	1950	750	900	914	86	50	4120	2990
3500	3150	500	1800	1200	1050	1000	350	179	400	2200	1000	900	914	86	300	4210	3080
4000	3650	1000	2000	1400	1050	1000	350	150	400	2700	1500	900	900	100	800	4470	3340
4500	4100	1500	2150	1500	1200	1000	400	228	800	2800	1000	1500	914	86	1300	5650	4470
5000	4600	2000	2400	1750	1200	1000	400	200	800	3300	1500	1500	900	100	1800	5960	4780

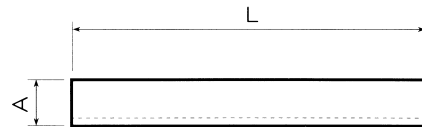
注：参考重量は腰板、ブラケットの重量を含む

U&Lコン Lシェルフ腰板形状

断面図



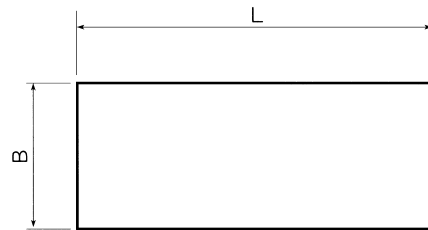
側面図



腰板寸法表

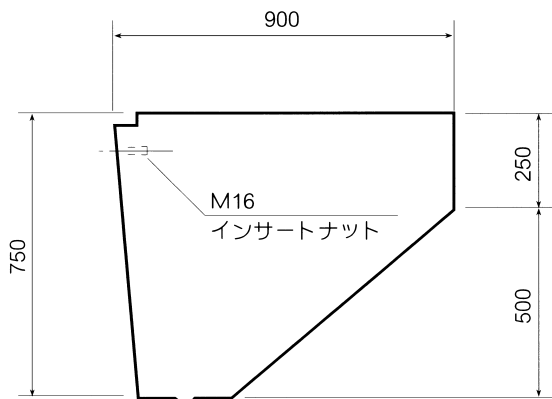
H mm	A mm	B mm	C mm	L mm	重量 kg
750~1500	95	300	75	950	54
1750~2500	100	400	80	950	76
2750~3000	120	600	100	950	140
3250~4000	170	1050	150	900	341
4250~5000	170	1200	150	900	390

平面図

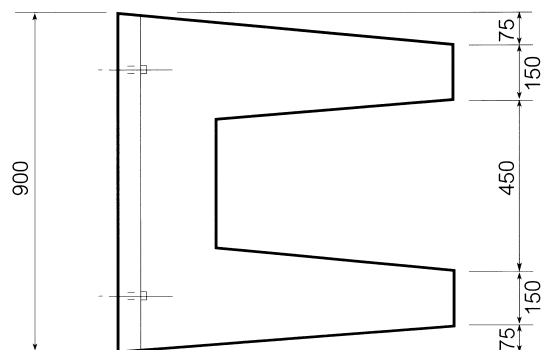


Lシェルフ用（H3250~H5000）用ブラケット形状

断面図



側面図



※H3250以上のLシェルフはブラケットを本体に固定してから腰板をのせます。

参考重量 790kg